



# SUPER CUT TAPE

## #6001L

# 油面に貼れるテープ

プロフェッショナル  
ワーク用

作業性に差がつく  
プロが選ぶ  
こだわりのテープ

油を吸い取る特殊粘着剤を塗布した粘着テープです。  
強粘着設計・厚手ラミネート加工の高強度な基材を採用。  
剥離紙がないので作業性の向上が見込めて、ゴミ排出量も削減されます。  
大掛かりな脱脂作業は不要です。

※但し、床の汚れに対しては予め清掃等を行い、本製品の施工をお勧めします。

point

植物、鉱物油対応

手で切れる

字が書ける



#6001L白

#6001L黄

日本製

### 【使用上のご注意】

- この製品は、一定量の油を吸収する特殊粘着剤を塗布した粘着テープです。養生目的等には使用しないでください。
- 被着体と貼り付け期間によっては汚染・損傷することがありますので、ご使用前にお確かめください。
- 被着体の種類や状態によっては、効果を得られない場合がございます。
- 人体(皮膚)に直接貼らないでください。
- 電気絶縁用には使用しないでください。
- 貼る面のほこり、水分、過度な油分などをよく拭き取ってください。
- テープを保管する場合、直射日光を避け、涼しいところにおいてください。

### 【規格】

サイズ(mm×m)	入り数	色
50×20	8R	白 / 黄

他サイズについては御相談ください。

### 【性能データ】

項目	単位	特性値
厚さ	mm	0.18
粘着力	N/10mm	5.80
引張強さ	N/10mm	62.9
伸び率	%	17.0

【試験条件】 JIS Z 0237(2009)準拠

\*上記数値は、測定データの一例であり品質保証値ではありません。

## リンレイテープ株式会社

〒103-0013 東京都中央区日本橋人形町2-25-13  
リンレイ日本橋ビル

TEL: 03-3663-0071 (代表)

FAX: 03-3663-1400

URL: <https://www.rinrei-tape.co.jp>

東京・大阪・札幌・仙台・宇都宮・名古屋・福岡

製品仕様・梱包仕様・色は予告なく変更することがあります。  
また、予告なく販売を中止することもありますので、ご了承下さい。





# SUPER CUT TAPE

# 油面に貼れるテープ

#6001L

## 特長

1. 油面（鉱物油・植物油に対応）でも剥がれずに貼れます。大掛かりな脱脂作業は不要です。  
※但し、床の汚れに対しては予め清掃等を行い、本製品の施工をお勧めします。
2. 手で切れて、剥離紙がないので作業効率UP。ゴミ排出量も削減されます。

## 用途

油の付いた面への貼付に。  
様々なシーンに合わせてテープ色（白/黄）をお選び頂けます。



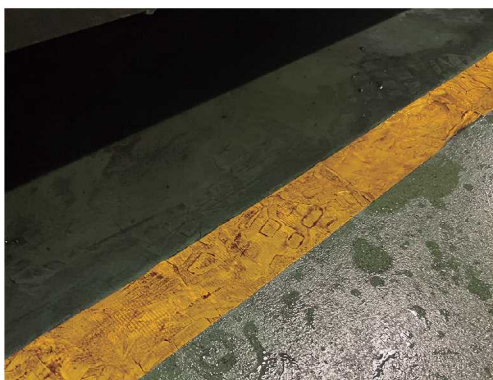
工場内でのラインテープとして



機械設備への貼付メモ用として



マット等の固定用として



工場内でのラインテープとして



ドラム缶への貼付用として



鉄部材への貼付用として

【参考データ】	油面テープ#6001L	従来品
厚さ (mm)	0.18	0.14
SUS 粘着力 (N/10mm)	5.80	3.71
防錆油面 粘着力 (N/10mm)	2.19	0.60
植物油面 粘着力 (N/10mm)	3.89	0.61

\*上記測定値(各油面粘着力)は、弊社開発研究所調べによるものです。保証値ではありません。



紹介動画はこちら