

従来のポリエチレン製手袋にくらべ

# よーく伸び、手にフィット!

## 使いやすさの理由

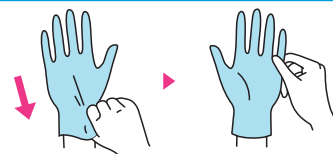
本商品には従来のポリエチレンより良く伸びる特長を有した材料を使用しています。しなやかに手にフィットすることで繊細な食品の取り扱いにも適しています。

- 食品衛生法に基づく、食品、添加物等の規格基準(昭和34年厚生省告示第370号)に適合しています。
- パウダーフリータイプなので手に粉がつきません。
- ラテックスアレルギーの元となるタンパク質を含みません。

改正食品衛生法(ポジティブリスト制度)適合

## 845 ポリオレフィン つかいきり手袋

手指になじませてご使用いただくと、  
指先がフィットし  
細かい作業がしやすくなります。



品番	商品名	サイズ	手袋カラー	全長	JANコード	ITFコード	梱包入数
845	ポリオレフィン つかいきり手袋 100枚入	S	ブルー	25.5cm	4901792039406	14901792039403	24 函
		M			4901792039413	14901792039410	
		L			4901792039420	14901792039427	

【材料名】ポリエチレン

【発売元】

## ショーワグローブ株式会社

本社：〒670-0802 兵庫県姫路市砥堀 565

営業所：札幌 / 仙台 / 東京 / 名古屋 / 大阪 / 福岡

[www.showaglove.co.jp](http://www.showaglove.co.jp)

お問い合わせ先

 **0120-641245**

[ 受付時間 ] 9:00~17:00 (土日祝日を除く)

従来のポリエチレン製手袋にくらべ

# よく伸び、 手にフィット!

使いきり  
タイプ

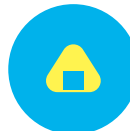
幅広いシーンでご利用いただけます



衛生対策



お掃除



調理



食品産業



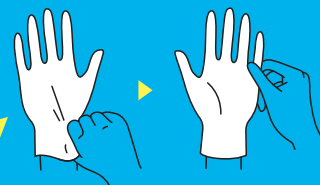
介護

- 食品衛生法に基づく、食品、添加物等の規格基準(昭和34年厚生省告示第370号)に適合しています。
- パウダーフリータイプなので手に粉がつきません。
- ラテックスアレルギーの元となるタンパク質を含みません。

食品衛生法適合

## 846 きれいな手® つかいきりグローブ

手指になじませてご使用いただくと、  
指先がフィットし  
細かい作業が  
しやすくなります。



品番	商品名	サイズ	手袋カラー	全長	JANコード	ITFコード	細包入数
846	きれいな手® つかいきりグローブ 100枚入	S	半透明	25.5cm	4901792039482	14901792039489	24函
		M			4901792039499	14901792039496	
		L			4901792039505	14901792039502	

【材料名】ポリエチレン

きれいな手®は、ショーワグローブ株式会社の日本における登録商標です。

【発売元】

ショーワグローブ株式会社

本社：〒670-0802 兵庫県姫路市砥堀 565

営業所：札幌 / 仙台 / 東京 / 名古屋 / 大阪 / 福岡

www.showaglove.co.jp

お問い合わせ先

0120-641245

[ 受付時間 ] 9:00~17:00 (土日祝日を除く)

従来のポリエチレン製手袋にくらべ

# よく伸び、 手にフィット!

使いきり  
タイプ

幅広いシーンでご利用いただけます



衛生対策



お掃除



清掃業



毛染め



DIY

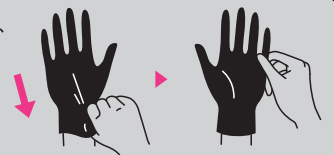
- パウダーフリータイプなので手に粉が付きません。
- ラテックスアレルギーの元となるタンパク質を含みません。



## 847 きれいな手® つかいきりグローブ

手指になじませてご使用いただくと、

指先がフィットし  
細かい作業が  
しやすくなります。



品番	商品名	サイズ	手袋カラー	全長	JANコード	ITFコード	梱包入数
847	きれいな手® つかいきりグローブ 100枚入	S	ブラック	25.5cm	4901792039512	14901792039519	24函
		M			4901792039529	14901792039526	
		L			4901792039536	14901792039533	

【材料名】ポリエチレン

きれいな手®は、ショーワグローブ株式会社の日本における登録商標です。

【発売元】

**ショーワグローブ株式会社**

本社：〒670-0802 兵庫県姫路市砥堀 565

営業所：札幌 / 仙台 / 東京 / 名古屋 / 大阪 / 福岡

[www.showaglove.co.jp](http://www.showaglove.co.jp)

お問合わせ先

**0120-641245**

[ 受付時間 ] 9:00~17:00 (土日祝日を除く)