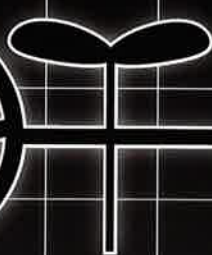
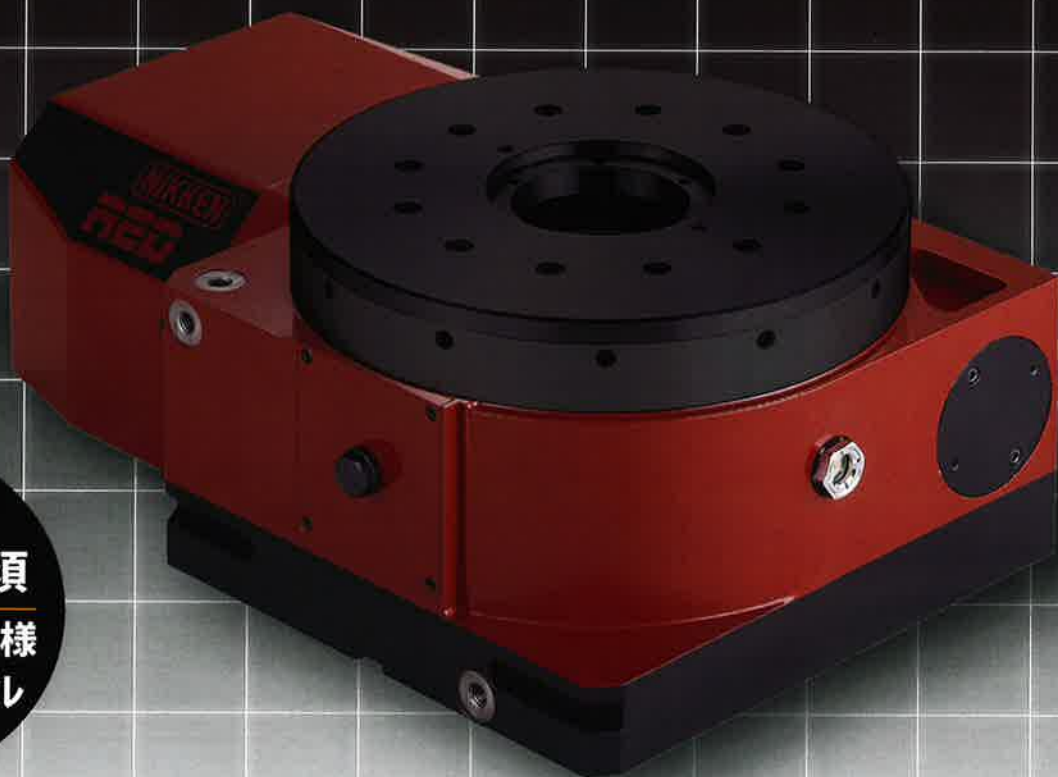


防錆メンテナンスに費やす時間を大幅に軽減!!
長期間精度を維持し、自動化・省人化に寄与する
『エコブラック円テーブル』が誕生!!



Machining ECO

ECO Black Table



自動化に必須
防錆Special仕様
CNC円テーブル

黒のテーブル 水溶性クーラントに対する防錆対策

もっとも錆び易い面板部は、鋼の表面より素地内部に四三酸化鉄 (Fe_3O_4) と酸化第二鉄 (Fe_2O_3) を形成して強力な防錆・防蝕効果を発揮する RP 処理を施しています。

エアパージ 脆性材の細かい切粉に対する防塵対策

0.02Mpa のクリーンエアを円テーブル本体に接続することで、脆性材特有の細かい切粉に対して、抜群の防塵性と防水性を発揮します。

■ 錆を寄せ付けない、強力な防錆効果

▶ 面盤を黒錆処理することで、水溶性クーラントでも赤錆を寄せ付けません。

■ ワーク取り付け面の精度を保護・保持

▶ 面盤が防錆されることで、ワーク取り付け面の精度を保護・保持します。

■ テーブル内部の保護

▶ 回転部と固定部にラビリンス+エアパージ構造を採用。さらにテーブル内部の圧力を上昇させて、外部からのクーラント侵入を防止します。また、テーブルは曲面形状の組み合わせにより、クーラントや切粉の排出を促す形状を採用しています。

■ 長時間の連続運転に対応 (水平置き)

▶ 割出しによる使用だけでなく、長時間連続運転での使用にも対応します。

(テーブル回転数：10r/min)

■ 高速回転での長時間連続運転に対応するSRP仕様も登場(水平置き)

▶ 高速回転 (100r/min) での長時間連続運転にも対応する SRP 仕様もラインナップ【参考】

脆性材加工に最適

ノーバックラッシュで高速・高精度割出し!!

バレルカム新機構 RED (Roller Evolution Drive) 搭載

「黒のテーブル」シリーズ



新機構 RED 搭載 「黒のテーブル」シリーズ：CNC 円テーブル SPEC

型式			RED200FA-RP	RED200FA-SRP	RED300FA-RP	RED300FA-SRP
仕様			標準仕様	SRP仕様	標準仕様	SRP仕様
面盤径			φ200		φ300	
テーブル回転数	割出し	r/min	50		50	
	連続運転	r/min	10	100	10	100
割出精度		秒	±20	-	累積 20	-
繰り返し精度		秒	4	-	4	-
最大積載質量	タテ使用時	kg	100		175	
	水平使用時	kg	200		350	

★ 割出しのみで使用する場合に限ります。1軸テーブルは面盤径：φ260以下、2軸テーブルは面盤径φ200以下にて対応。

★ SRP仕様は参考